

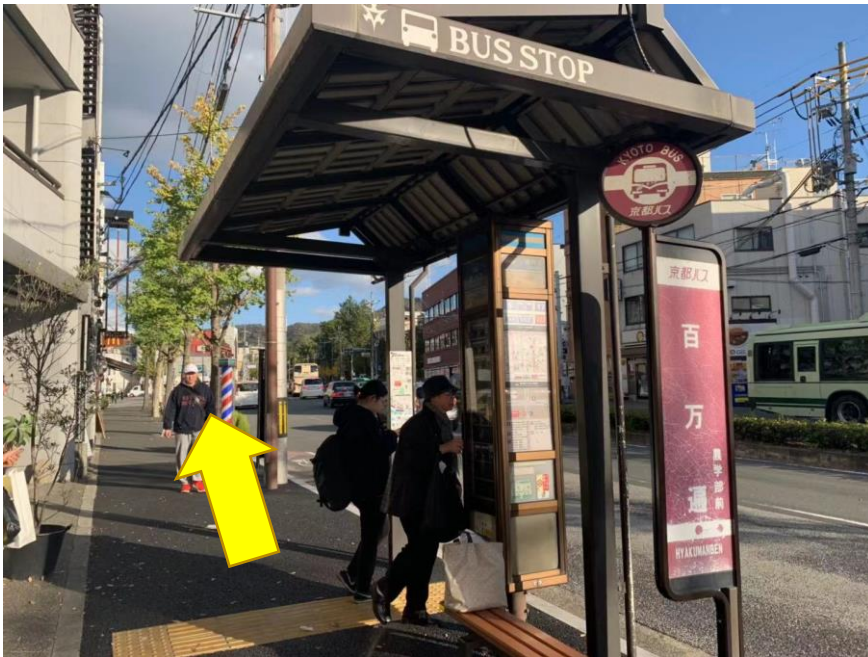
#### Route 4

Other buses stop at Hyakumanben (百万遍) bus stop・他の百万遍が止まるバス/其他在百万遍停的巴士

Please flow the yellow arrow direction.

黄色い矢印の方向に進んでください。

请沿黄色箭头走。



After walking about 2 min, you will see the Hyakumanben crossing, please cross it as the yellow arrow.

約2分間歩くと、百万遍交差点が見えます。黄色い矢印の方向に進んでください。

走2分钟左右到百万遍路口，过马路直走。



After walking about 6 min, you will see the bus stop named Kyodai Seimon-mae (京大正門前), The main entrance is on the right side. The conference rooms are on the second floor.

約6分間歩くと、京大正門前バス停が見えます。右方向に入り口があります。2階に進んでください。

走6分钟左右，看到京大正门前巴士站，右前方到达会场，上2F。

